

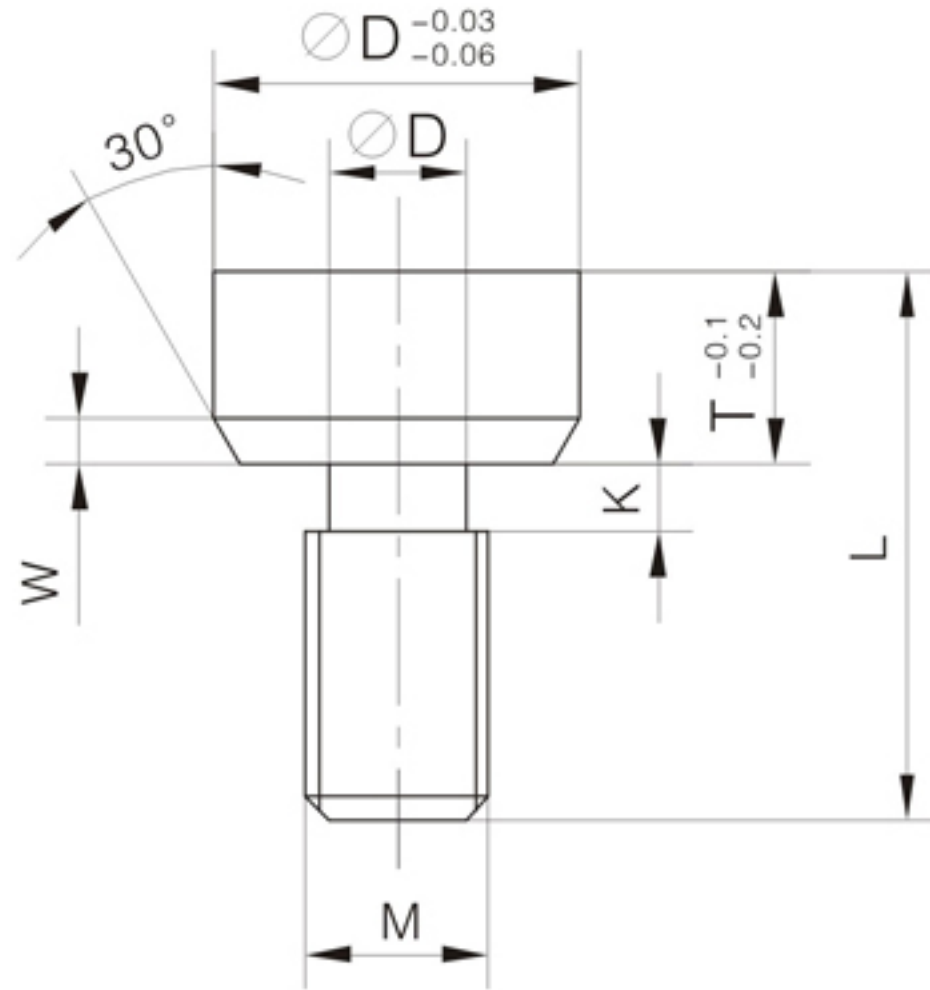
螺丝型压铸模日期章



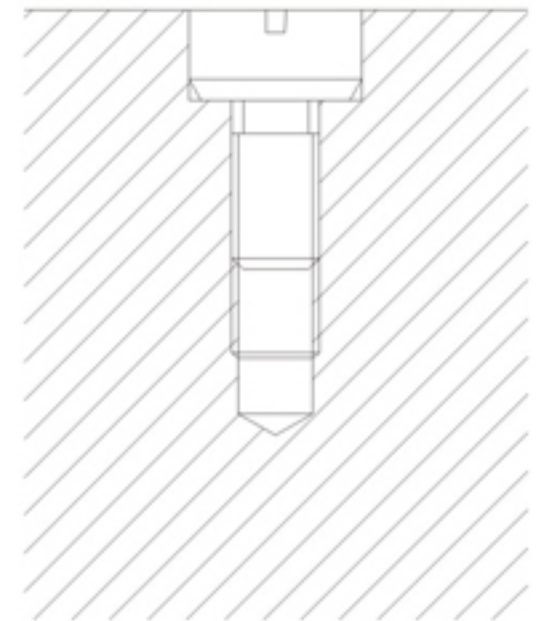
压铸模具使用日期章，只要在模具上直接加工安装孔即可，更换方便。

材质：SKD61

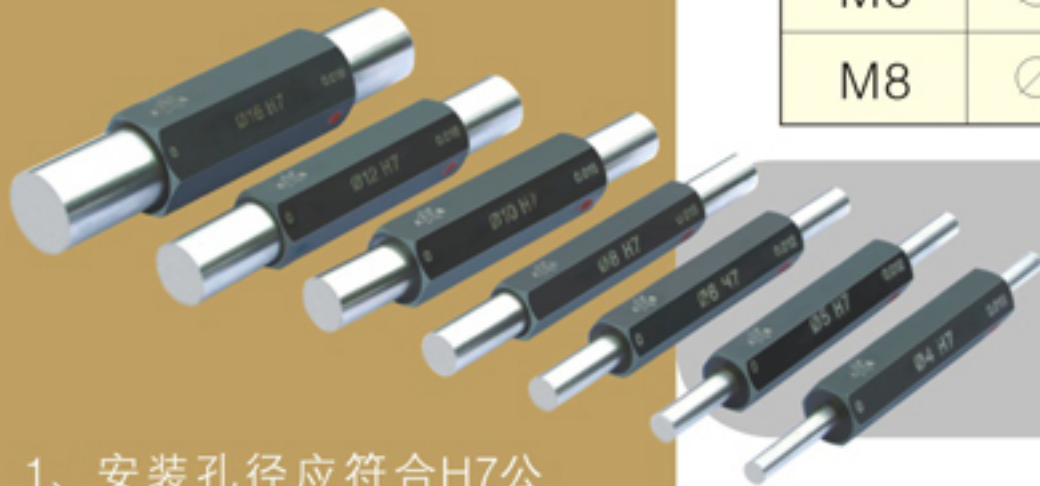
硬度：47-52 HRC



实例：2009年1, 2, 3月



型号	$\varnothing D_{-0.03/-0.06}$	$\varnothing C$	K	W	$T_{-0.1/-0.2}$	M	L
M3	$\varnothing 6$	$\varnothing 2.4$	1.0	1.0	3.2	M3	10
M4	$\varnothing 8$	$\varnothing 3$	1.5	1.0	4.2	M4	12
M5	$\varnothing 10$	$\varnothing 4$	2	1.0	4.2	M5	12
M6	$\varnothing 12$	$\varnothing 5$	2	1.2	5.2	M6	15
M8	$\varnothing 16$	$\varnothing 6.5$	2.5	1.5	6.5	M8	20



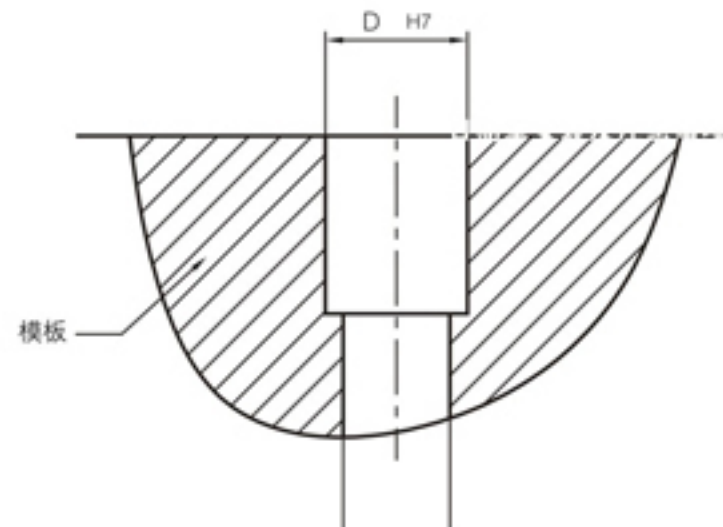
Dm6零件安装通止规

1、安装孔径应符合H7公差，加工后用通止规检测。

2、零件装入时，应用紫铜等软金属敲入。

3、如有油污，应用丙酮清洗。

4、适合各种 $\varnothing Dm6$ 的零件安装使用。



安装孔径	Dh7	3	4	5	6	8	10	12	16	20
		+0.010 +0		+0.012 +0		+0.015 +0		+0.018 +0		+0.021 +0