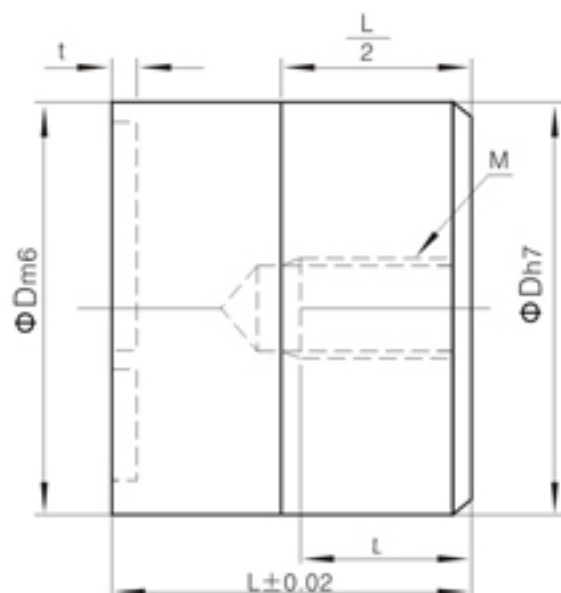


环保章



材质: SUS420
硬度: 47-52 HRC



普通规格

| | | | | | | | | |
|---|-----|-----|-----|-----|-----|-----|-----|-----|
| D | 4 | 5 | 6 | 8 | 10 | 12 | 16 | 20 |
| H | 8 | 8 | 10 | 10 | 10 | 12 | 14 | 14 |
| A | 2 | 3 | 4 | 5 | 6 | 7 | 10 | 12 |
| T | 0.2 | 0.2 | 0.2 | 0.2 | 0.2 | 0.3 | 0.3 | 0.3 |
| ℓ | 2 | 2 | 3 | 5 | 7 | 7 | 7 | 8 |

带螺纹孔规格

| | | | | | |
|---|-----|-----|-----|-----|-----|
| D | 8 | 10 | 12 | 16 | 20 |
| H | 10 | 12 | 14 | 14 | 16 |
| M | M4 | M5 | M5 | M6 | M6 |
| A | 5 | 6 | 7 | 10 | 12 |
| T | 0.2 | 0.3 | 0.3 | 0.3 | 0.3 |
| ℓ | 5 | 7 | 7 | 7 | 8 |

1、环保章指示塑料制品由于老化或品质下降等原因需回收的指示标志。

2、表示塑料的牌号，便于产品环保等原因在回收时分类的指示，或是商标及其它需指示的文字或图案。

| 适用树脂 | | |
|-----------|--|--|
| 聚对苯二甲酸乙二酯 | | |
| 高密度聚乙烯 | | |
| 聚氯乙烯 | | |
| 低密度聚乙烯 | | |
| 聚丙烯 | | |
| 聚苯乙烯 | | |
| 其它树脂 | | |